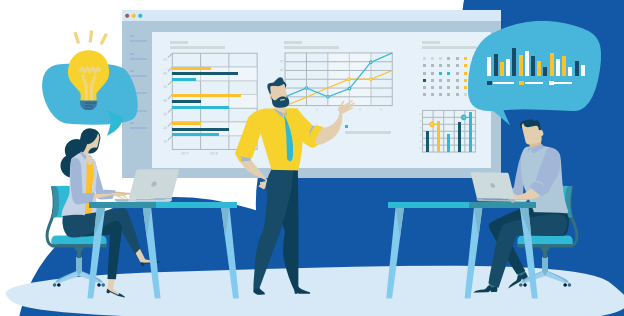


OCENA POWDROŻENIOWA PROGRAMU ROZWÓJ LOKALNY

W RAMACH MECHANIZMÓW FINANSOWEGO EOG ORAZ NORWESKIEGO MECHANIZMU
FINANSOWEGO 2014-2022 - PODSUMOWANIE I WNIOSKI



Zastosowane metody badawcze

Jakościowa analiza
porównawcza



Analiza danych
zastanych



Ankiety
CAWI/CATI



Panel
ekspertki



Analiza
kontrfaktualna



Pogłębione
wywiady
bezpośrednie



Studium
przypadku



90%

beneficjentów
pozytywnie oceniło
współpracę z ZMP



Ponad

96%

przedstawiciele ZMP
pozytywnie oceniło poziom
komunikacji z miastem
(beneficjentem)

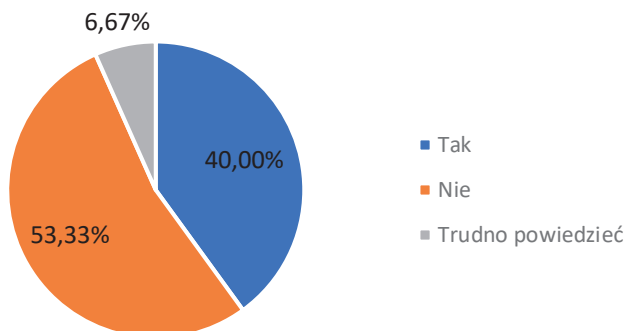


100%

przedstawiciele ZMP
pozytywnie oceniło
komunikację z Operatorem
Programu



Czy podczas prowadzonej współpracy napotkano na jakieś istotne trudności/ograniczenia?



Źródło: opracowanie własne na podstawie badania ankietowego CAWI/CATI z przedstawicielami ZMP, n=30.

Główne trudności z perspektywy przedstawicieli ZMP:

- niewielkie doświadczenie zespołu w realizacji projektów;
- ograniczona liczba pracowników skutkująca nadmiarem formalności;
- wpływ pandemii COVID-19;
- wybuch wojny w Ukrainie;
- trudności w komunikacji w zespole miejskim;
- płaska struktura organizacyjna ograniczająca efektywny przepływ informacji;
- problemy z zaangażowaniem społeczności lokalnej.

Rekomendacje

Zachowanie regularności spotkań i komunikacji

Efektywność współpracy beneficjentów i Operatora Programu z ZMP była wspierana przez cotygodniowe spotkania. Utrzymanie tej praktyki oraz wprowadzenie dodatkowych sesji roboczych z innymi partnerami zwiększy przejrzystość procesów oraz umożliwi szybsze identyfikowanie problemów.



Rozwój programów szkoleniowych dla Beneficjentów – Miast oraz potencjalnych beneficjentów

Zróżnicowane doświadczenie miast w zakresie wdrażania projektów wymaga różnicowania wsparcia. Szkolenia powinny być dostosowane do poziomu zaawansowania i specyfiki każdego miasta, co pomoże w bardziej efektywnym wykorzystaniu zasobów.

Wzmocnienie mechanizmów monitorowania i ewaluacji

Respondenci z Związku Miast Polskich pozytywnie ocenili efektywność współpracy, jednak istnieją obawy dotyczące trwałości wprowadzonych zmian. Regularna ewaluacja pozwoli na identyfikację problemów i dostosowanie działań w celu utrzymania osiągnięć.

Promocja narzędzia samooceny

Zorganizowanie kampanii informacyjnej oraz szkoleń mających na celu zwiększenie świadomości i umiejętności korzystania z narzędzia samooceny wśród pracowników samorządowych, a także promocję dobrych praktyk służących zwiększeniu motywacji do korzystania z narzędzia.



Rekomendacje



Dostosowanie narzędzia do lokalnych realiów

Krytyka narzędzia samooceny wskazuje na jego trudności w interpretacji w kontekście polskim. Dostosowanie narzędzia może poprawić jego użyteczność i efektywność.

Zachęcanie do długoterminowej współpracy

Wysoka chęć kontynuacji partnerstw wśród 62% respondentów wskazuje na ich wartość. Długoterminowe programy mogą wzmocnić te relacje i zapewnić kontynuację efektywnych działań.

Wydłużenie kwalifikowalności wydatków w celu sprawniejszego wdrażania zaplanowanych przedsięwzięć

Respondenci wyrazili potrzebę wydłużenia kwalifikowalności wydatków o dodatkowe trzy miesiące.

Wzmacnianie relacji z partnerami

Respondenci z instytucji zarządzających wskazali, że wcześniejsze nawiązywanie relacji ułatwi realizację projektów. Bardziej trafne poszukiwanie partnerów pomoże w lepszym planowaniu i koordynacji działań. Respondenci z miast beneficjentów podkreślili, że stworzenie centralnej bazy partnerów ułatwiłoby identyfikację i nawiązywanie współpracy. To pozwoli na szybsze i bardziej efektywne działanie w zakresie współpracy bilateralnej.

Zwiększenie trwałości w zakresie zatrudnienia członków zespołów projektowych

Z doświadczeń z realizacji Programu wynika, że wielu pracowników opuszcza urzędy po zakończeniu projektów, co podważa cel wzmocnienia instytucjonalnego. Dłuższe umowy, np. na minimum 2-3 lata, mogłyby zwiększyć stabilność zespołów i kontynuację działań rozwojowych. Uczestnicy projektów są cennym zasobem, a ich umiejętności powinny być wykorzystane w długofalowych strategiach rozwoju miast. Wzmacnia to nie tylko instytucjonalnie, ale również w aspektach społecznych.